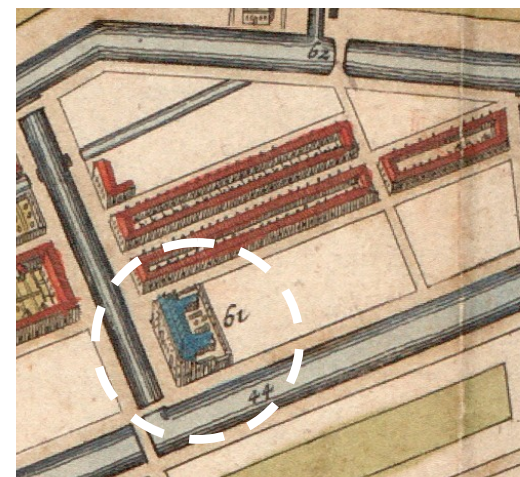




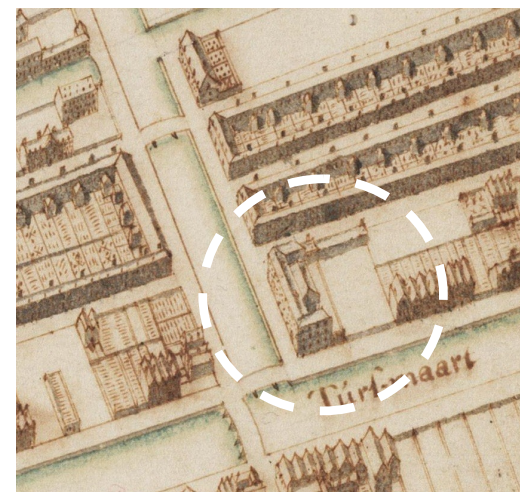
Walenweeshuis Amsterdam



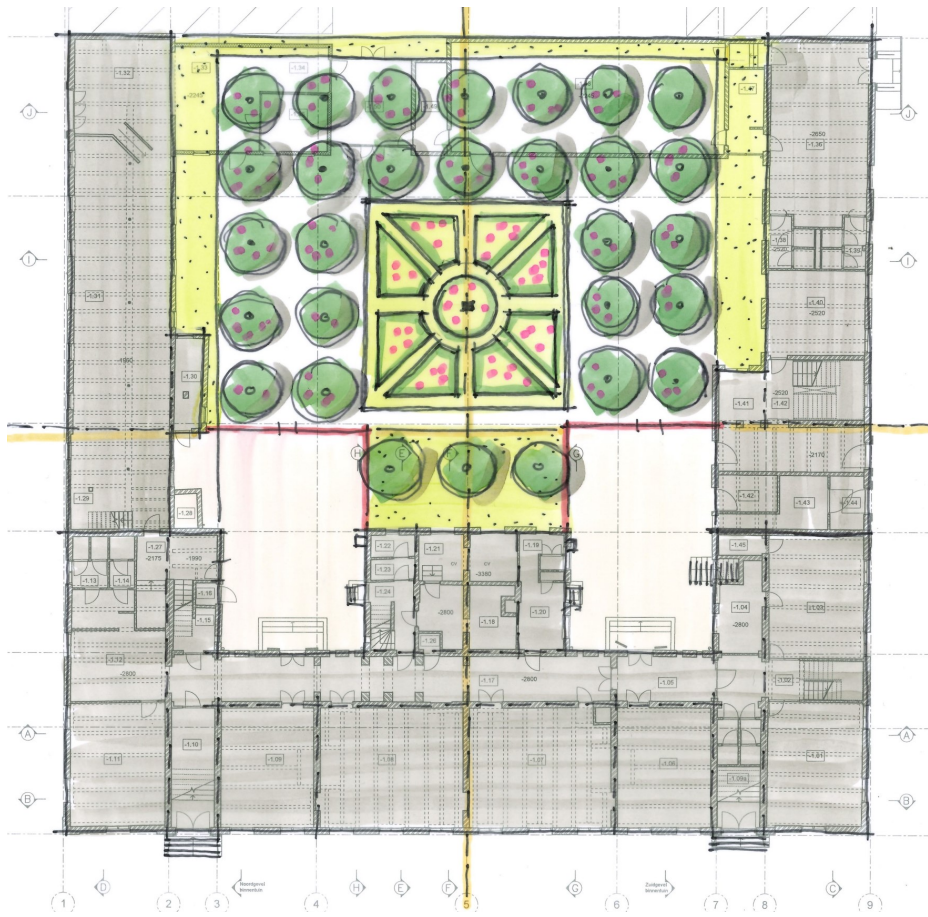
Het Walenweeshuis aan de Vijzelgracht, gezien van de overzijde van de Prinsengracht. Links de brug over de Vijzelgracht. Prent uit: Caspar Commelin, *Beschryvinge van Amsterdam, desselfs eerste oorspronk uyt den Huysse* (...). Amsterdam 1693, p. 605. Coll. Stadsarchief Amsterdam

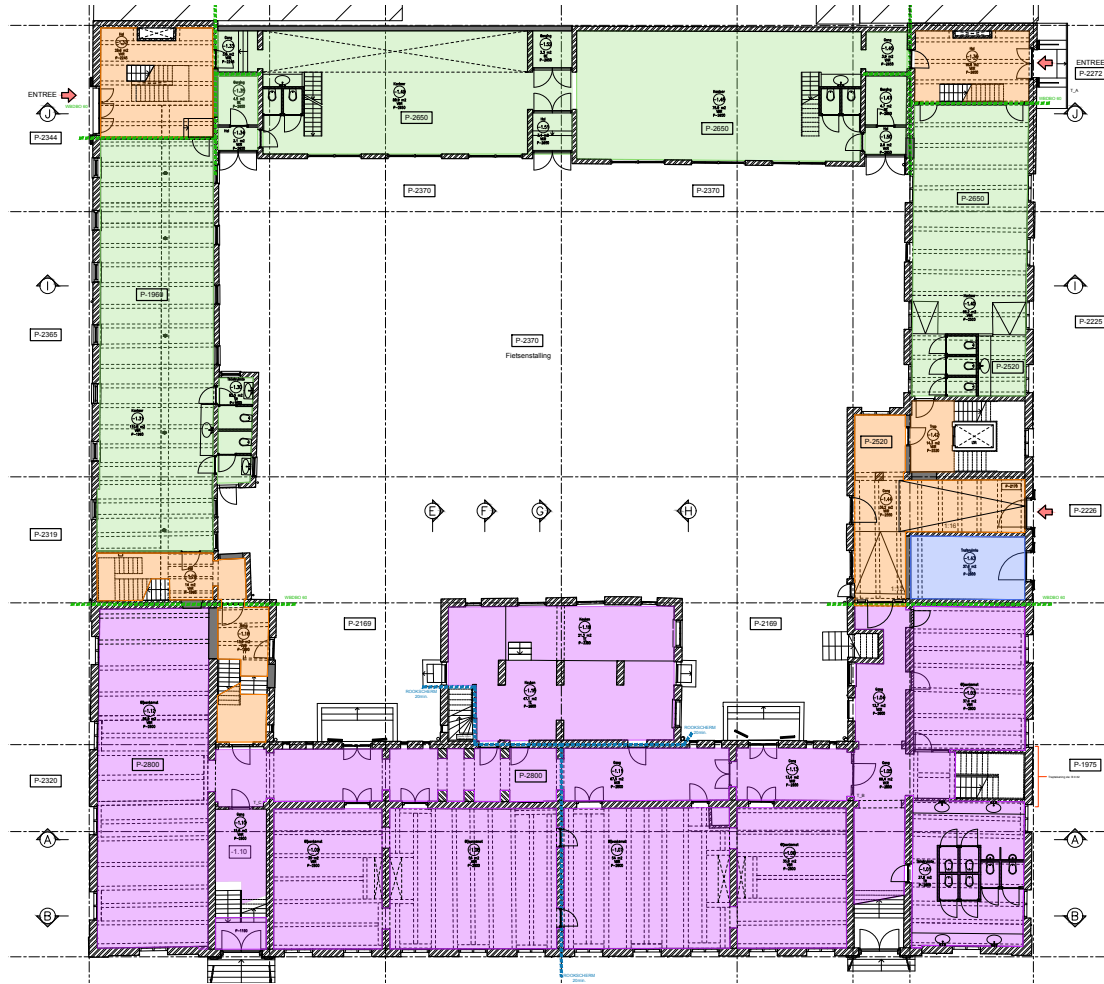


Detail uit *Amstelodami veteris et novissimae urbis accuratissima delineatio*, vervaardigd door Daniel Stalpaert, ca. 1671. Coll. UVA erfgoed



Detail plattegrond van de vierde uitleg, vervaardigd door Jacob Bosch, 1679. Coll. Stadsarchief Amsterdam

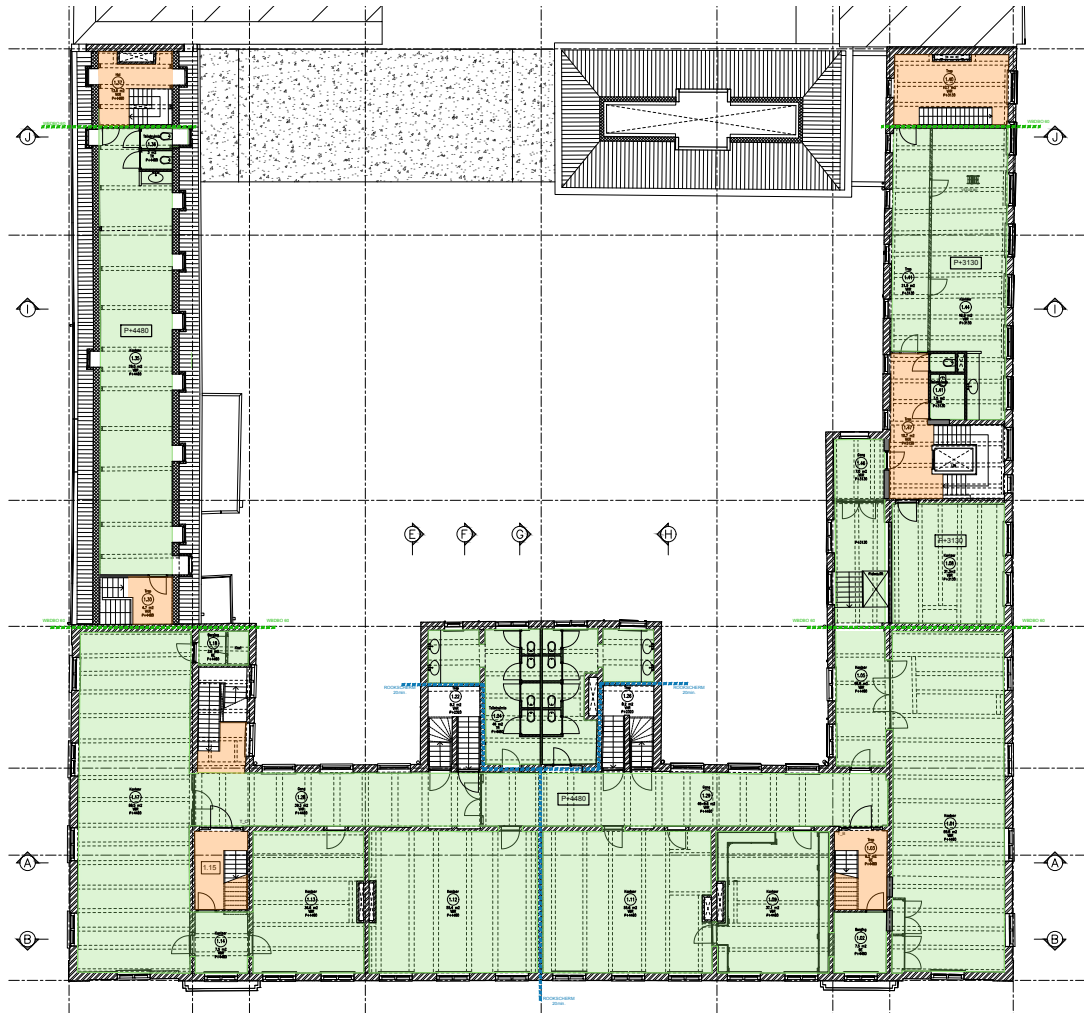




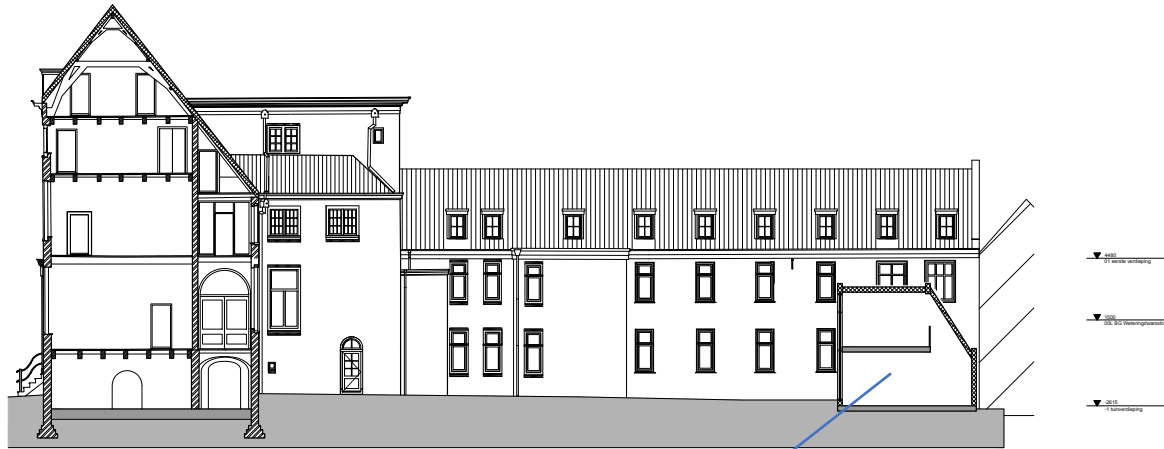
Tuinverdieping



Parterre



Eerste Vergdieping



ZUIDGEVEL BINNENTUIN



D O O R S N E D E - I

Doorsnede